

Região Metropolitana Oeste de São Paulo

Sínteses Estaduais
Objetivos de
Desenvolvimento
do Milênio

www.portalodm.com.br

8 JEITOS
DE MUDAR
O MUNDO



Sub-Região Oeste



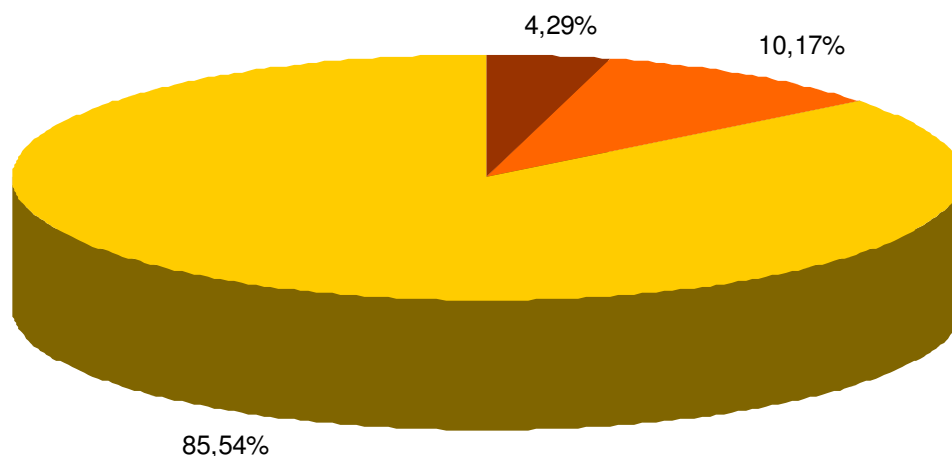
Fonte: Secretaria dos Transportes Metropolitanos de São Paulo



Acabar com a fome e a miséria

No Estado de São Paulo, **14,5%** da população vive com renda familiar menor que $\frac{1}{2}$ salário mínimo.

PERCENTUAL DE PESSOAS ABAIXO DA LINHA DA POBREZA E DA INDIGÊNCIA - 2009



- Renda familiar menor que 1/4 de salário mínimo
- Renda familiar entre 1/4 e 1/2 de salário mínimo
- Renda familiar acima de 1/2 de salário mínimo

Estado de São Paulo
(entre 1991 e 2009)



29% de redução

58% de alcance

Fonte: PNAD 2009



Acabar com a fome e a miséria

Pessoas com renda domiciliar mensal per capita - 2010	Até 1/4 de salário mínimo	Mais de 1/4 a 1/2 salário mínimo	Até 1/2 de salário mínimo	Mais de 1/2 de salário mínimo
Araçariguama	5,49	15,45	20,94	79
Barueri	8,21	14,82	23,04	76,94
Carapicuíba	10,27	14,73	25,00	74,97
Cotia	8,59	12,75	21,34	78,6
Itapevi	12,23	18,86	31,08	68,85
Jandira	6,51	13,87	20,39	79,57
Osasco	8,02	12,58	20,60	79,37
Pirapora do Bom Jesus	12,82	21,15	33,96	66,04
Santana de Parnaíba	8,43	13,00	21,43	78,54
Vargem Grande Paulista	7,62	12,54	20,16	79,83

Fonte: Censo 2010

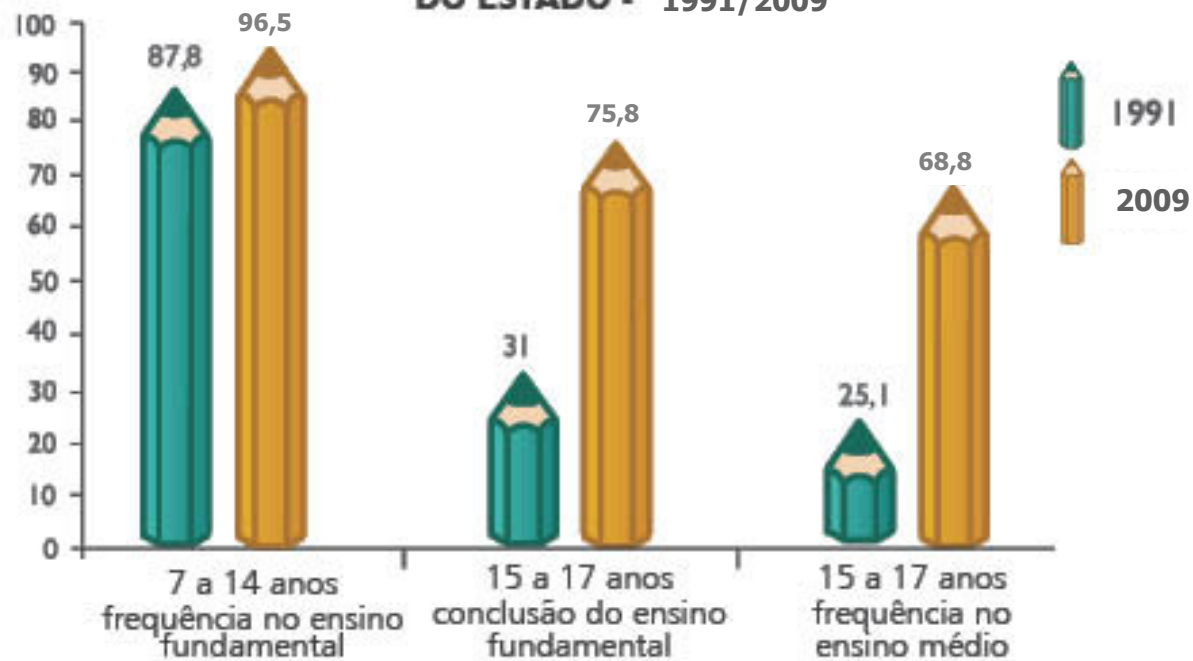
Municípios com menos pessoas vivendo abaixo da linha da pobreza (renda inferior a 1/2 salário mínimo):

● **Vargem Grande Paulista: 20,16%**

● **Jandira: 20,39%**

Para saber mais sobre o seu município acesse: www.portalodm.com.br

TAXA DE FREQUÊNCIA E CONCLUSÃO NO ENSINO FUNDAMENTAL E MÉDIO DO ESTADO - 1991/2009



FONTE: IBGE - Censo Demográfico / PNAD

Estado de São Paulo (entre 1991 e 2009)



10% de melhoria
96,5% de alcance

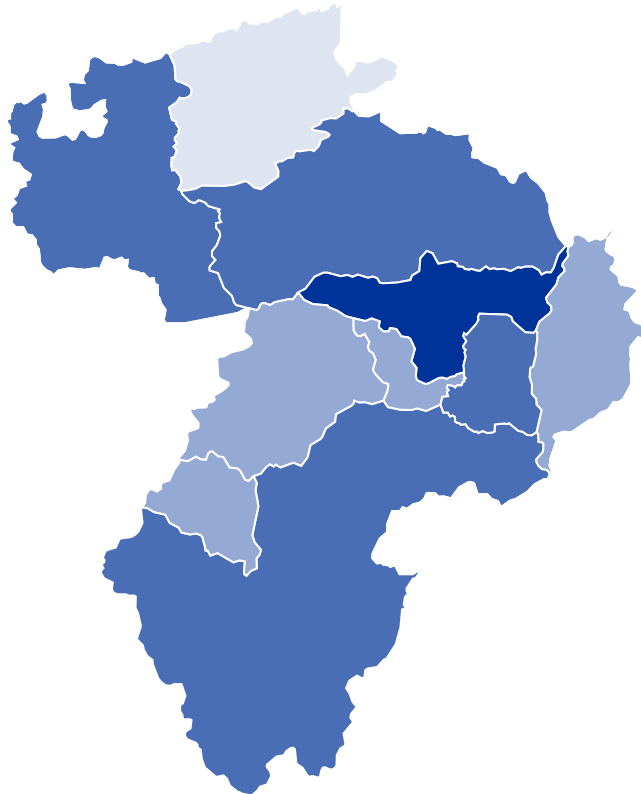
Qualidade do Ensino

Índice de Desenvolvimento da Educação Básica (IDEB)

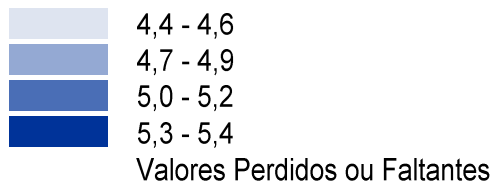
Municípios da Sub-Região Oeste	Rede pública - Anos iniciais (4 ^a . série)	Rede pública - Anos finais (8 ^a . série)
Araçariguama	5	3,90
Barueri	5,40	4,70
Carapicuíba	5,10	4,10
Cotia	5	3,90
Itapevi	4,80	3,80
Jandira	4,70	3,80
Osasco	4,80	4,10
Pirapora do Bom Jesus	4,40	3,70
Santana de Parnaíba	5,20	4,30
Vargem Grande Paulista	4,90	4,30

Fonte: INEP - IDEB 2009

IDEB, séries iniciais (4ª. Série)



Rede pública - Anos iniciais (4ª. série)



Fonte: INEP 2009

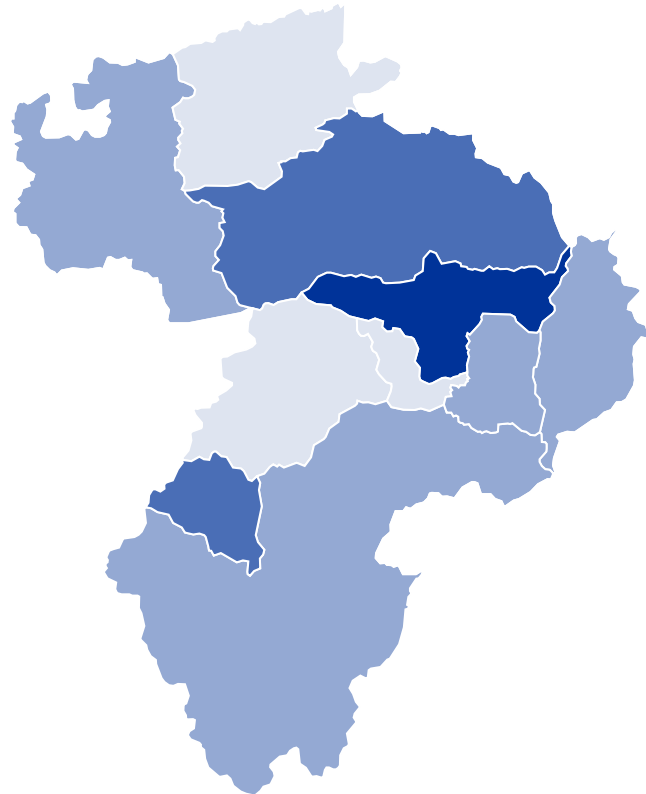
Municípios da Sub-Região Oeste	Rede pública - Anos iniciais (4ª. série)
Araçariguama	5
Barueri	5,40
Carapicuíba	5,10
Cotia	5
Itapevi	4,80
Jandira	4,70
Osasco	4,80
Pirapora do Bom Jesus	4,40
Santana de Parnaíba	5,20
Vargem Grande Paulista	4,90

Fonte: INEP - IDEB 2009

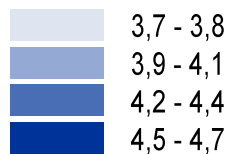
Municípios com melhores notas no IDEB, séries iniciais (4ª. Série):

- Barueri: 5,4
- Santana de Parnaíba: 5,2
- Carapicuíba: 5,1

IDEB, séries finais (8ª. Série)



Rede pública - Anos finais (8ª. série)



Valores Perdidos ou Faltantes

Fonte: INEP 2009

Municípios da Sub-Região Oeste	Rede pública - Anos finais (8ª. série)
Araçariguama	3,90
Barueri	4,70
Carapicuíba	4,10
Cotia	3,90
Itapevi	3,80
Jandira	3,80
Osasco	4,10
Pirapora do Bom Jesus	3,70
Santana de Parnaíba	4,30
Vargem Grande Paulista	4,30

Fonte: INEP - IDEB 2009

Municípios com melhores notas no IDEB, séries finais (8ª. Série):

● Barueri: 4,7

● Santana de Parnaíba: 4,3

● Vargem Grande Paulista: 4,3



Promover a igualdade entre os sexos e a valorização da mulher

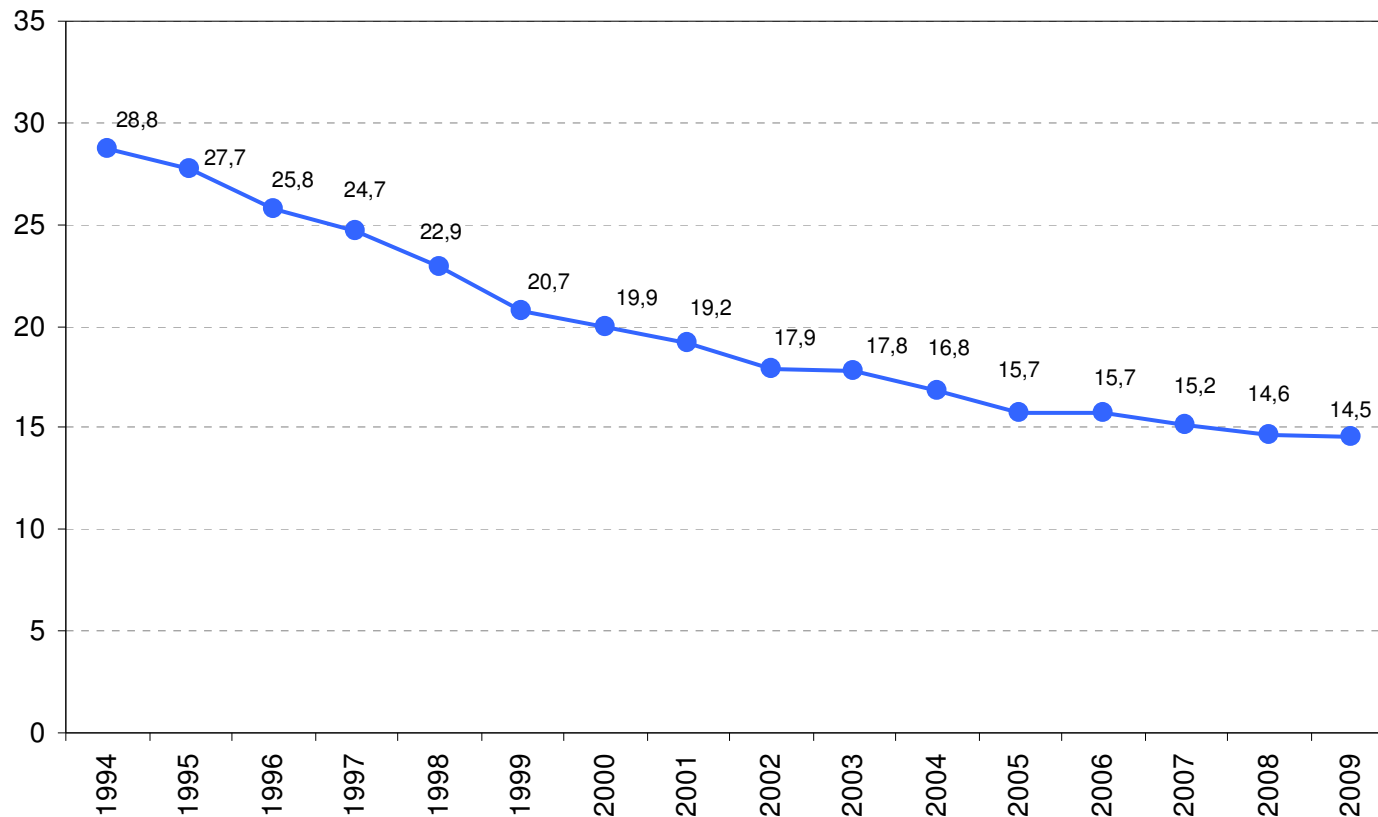
Não há disparidade entre meninos e meninas no acesso à educação.

Porém, a participação feminina na política está muito longe de ser a ideal.

Municípios da Sub-Região Oeste	Proporção de mulheres exercendo mandatos nas câmaras de vereadores		
	2000	2004	2008
Araçariguama	11,11	11,11	22,22
Barueri	5,26	0	0
Carapicuíba	14,29	0	18,75
Cotia	0	0	0
Itapevi	17,65	8,33	7,69
Jandira	5,88	0	9,09
Osasco	9,52	9,52	4,76
Pirapora do Bom Jesus	9,09	0	22,22
Santana de Parnaíba	0	0	18,18
Vargem Grande Paulista	9,09	0	0

Fonte: Tribunal Superior Eleitoral - TSE

**TAXA DE MORTALIDADE EM MENORES DE 5 ANOS (A CADA 1 MIL NASCIDOS VIVOS
- 1994-2009)**



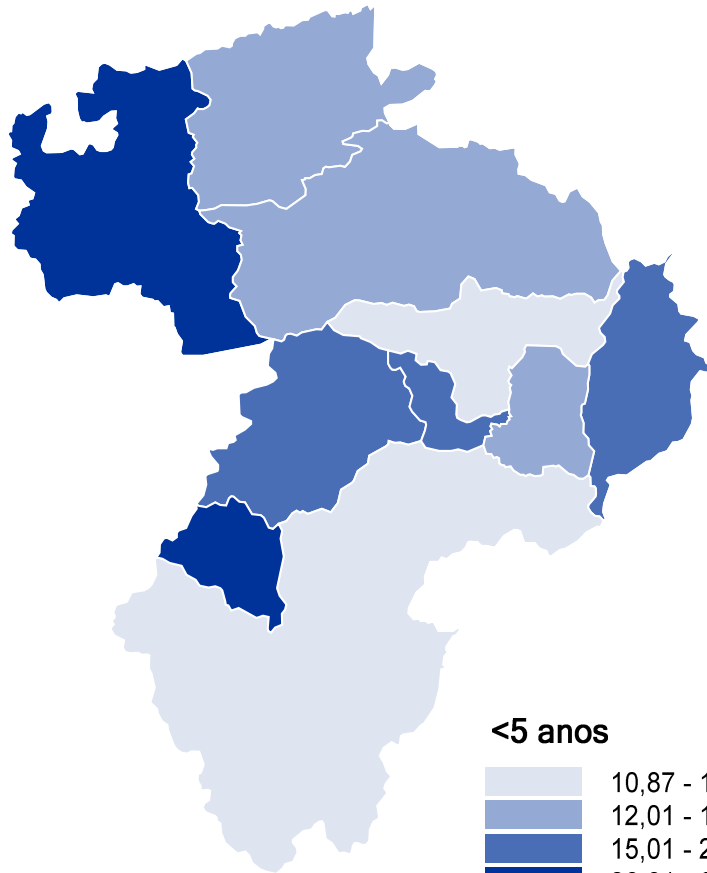
Estado de São Paulo (entre 1994 e 2009)



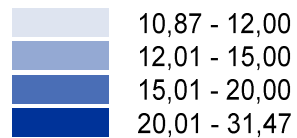
49% de redução

74% de alcance

Taxa de mortalidade de crianças menores de 5 anos
Mortes por 1.000 nascidos vivos <5 anos



<5 anos



Valores Perdidos ou Faltantes

Fonte: DATASUS 2009

Municípios da Sub-Região Oeste	Taxa de mortalidade de crianças menores de 5 anos (a cada 1.000 nascidos vivos)	
	1995	2009
Araçariguama	43,86	29,74
Barueri	27,31	10,87
Carapicuíba	26,99	12,76
Cotia	24,64	11,92
Itapevi	42,37	16,03
Jandira	36,68	15,36
Osasco	28,36	16,23
Pirapora do Bom Jesus	22,62	14,29
Santana de Parnaíba	36,71	14,58
Vargem Grande Paulista	37,04	31,47

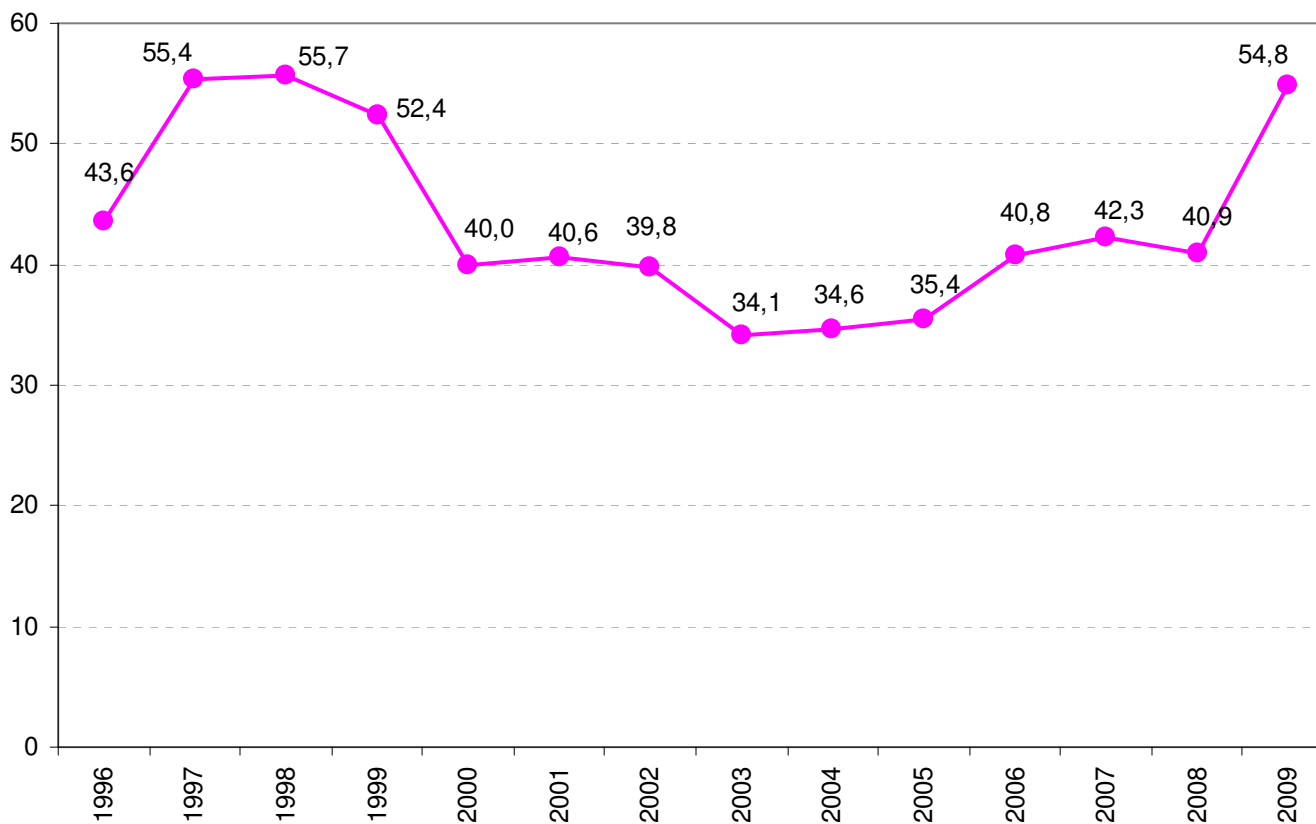
Fonte: DATASUS

Para saber mais detalhes sobre a situação do Objetivo 4 em seu município acesse:
www.portalodm.com.br



Melhorar a saúde materna

TAXA DE MORTALIDADE MATERNA (A CADA 100 MIL NASCIDOS VIVOS) 1996-2009



Estado de São Paulo (entre 1997 e 2009)



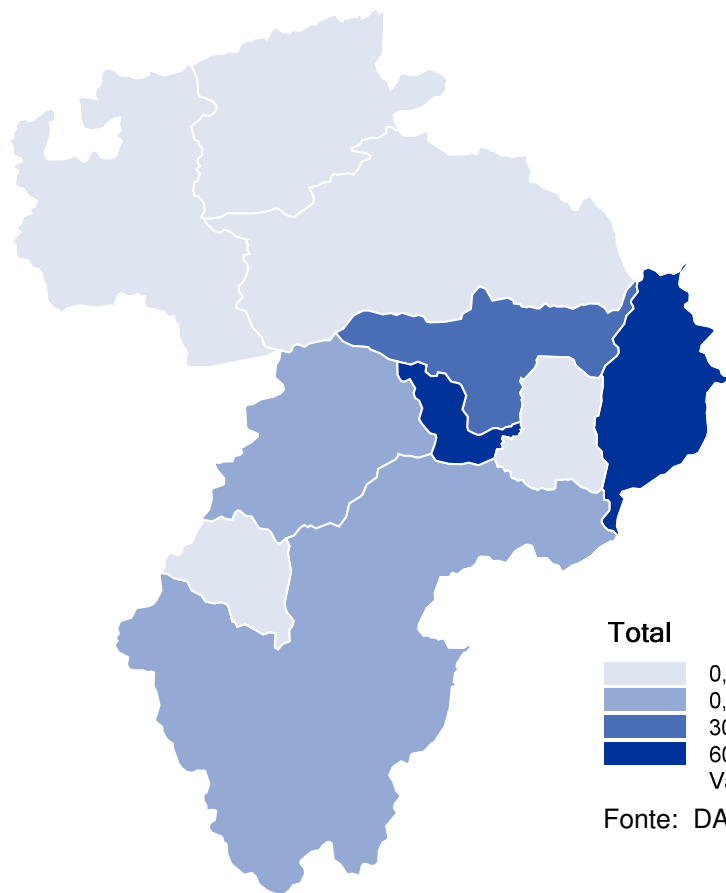
1% de redução

1% de alcance



Melhorar a saúde materna

Taxa de mortalidade materna Mortes por 100.000 nascidos vivos Total



Total
0,00 - 0,00
0,01 - 30,00
30,01 - 60,00
60,01 - 105,62
Valores Perdidos ou Faltantes

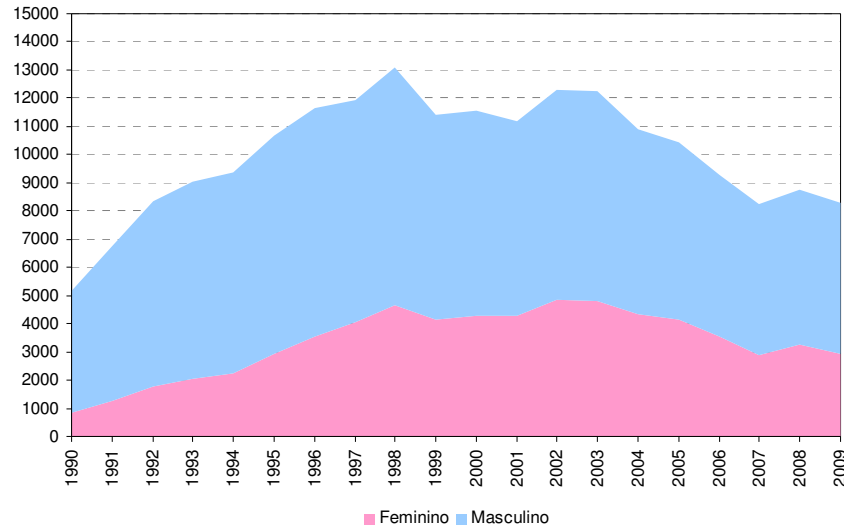
Fonte: DATASUS 2009

Municípios da Sub-Região Oeste	Taxa de mortalidade materna (a cada 100.000 nascidos vivos)	
	1996	2009
Araçariguama	0	0
Barueri	39,50	38,15
Carapicuíba	27,12	0
Cotia	56,59	28,38
Itapevi	85,01	26,27
Jandira	90,91	61,43
Osasco	53,07	105,62
Pirapora do Bom Jesus	0	0
Santana de Parnaíba	0	0
Vargem Grande Paulista	0	0

Fonte: DATASUS

Para saber mais detalhes sobre a situação do Objetivo 5 em seu município acesse:
www.portalodm.com.br

NÚMERO DE CASOS DE AIDS REGISTRADOS NO ESTADO POR ANO DE DIAGNÓSTICO E SEXO - 1990-2009

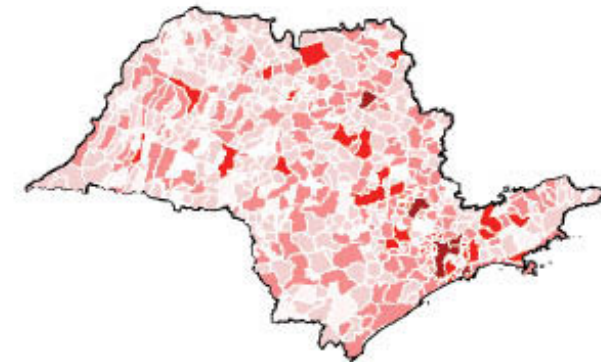


Estado de São Paulo
(entre 1990 e 2009)



Redução do número de casos
100% de alcance

DISTRIBUIÇÃO DA INCIDÊNCIA DE CASOS DE AIDS REGISTRADOS NO ESTADO POR ANO DE DIAGNÓSTICO - 2005 - 2007

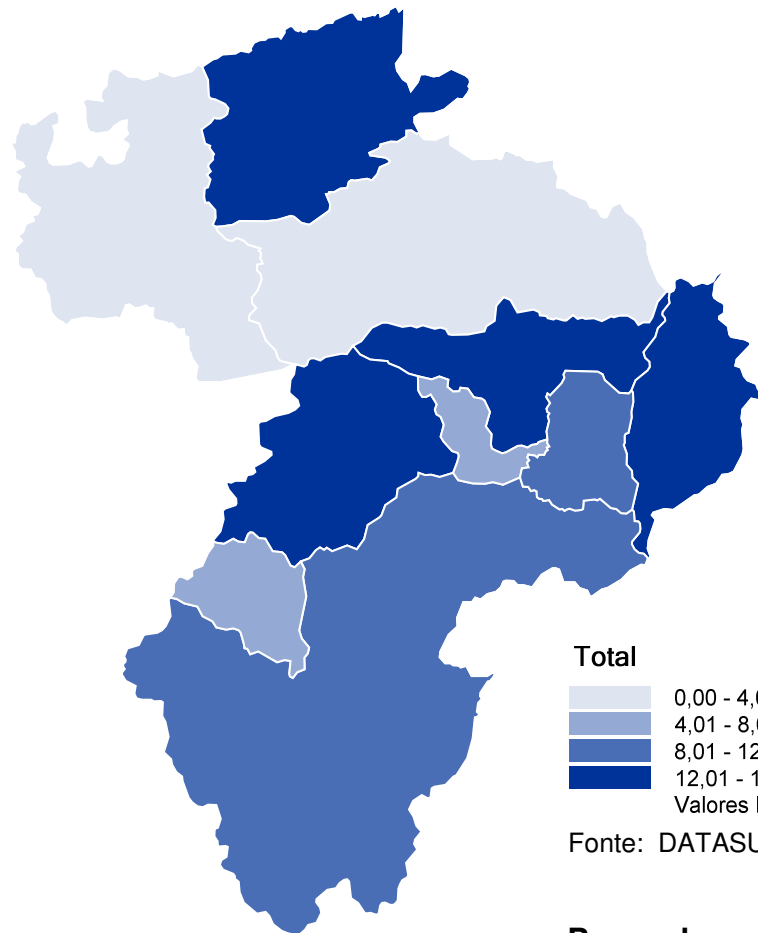


Número de municípios

nenhum	109
de 1 a 9	307
de 10 a 99	183
de 100 a 499	41
500 ou mais	5

FONTE: Ministério da Saúde - Datasus

Taxa de incidência de HIV/AIDS por ano diagnóstico
Por 100.000 habitantes Total



Total

- 0,00 - 4,00
- 4,01 - 8,00
- 8,01 - 12,00
- 12,01 - 15,86
- Valores Perdidos ou Faltantes

Fonte: DATASUS 2009

Municípios da Sub-Região Oeste	Taxa de incidência de HIV/AIDS por ano diagnóstico (a cada 100.000 habitantes)	
	1990	2009
Araçariguama		0
Barueri	8,78	15,55
Carapicuíba	12,04	10,44
Cotia	7,83	9,89
Itapevi	19,49	14,09
Jandira	6,66	6,24
Osasco	13,77	15,86
Pirapora do Bom Jesus	39,24	12,73
Santana de Parnaíba	8,56	3,50
Vargem Grande Paulista	0	6,70

Fonte: DATASUS

Para saber mais detalhes sobre a situação do Objetivo 6 em seu município acesse:
www.portalodm.com.br



Promover a qualidade de vida e o respeito
ao meio ambiente

Estado de São Paulo

Acesso a água

Entre 1991 e 2009



89% de redução

178% de alcance

Esgoto adequado

Entre 1991 e 2009



62% de redução

125% de alcance

Região Metropolitana Oeste

Municípios da Sub-Região Oeste	Domicílios ligados à rede geral de distribuição de água	Domicílios ligados a rede geral de esgoto e fossa séptica
Araçariguama	68,14	66,59
Barueri	99,26	95,57
Carapicuíba	98,1	88,03
Cotia	90,98	81,95
Itapevi	95,03	83,44
Jandira	99,35	90,58
Osasco	99,12	90,18
Pirapora do Bom Jesus	92,22	73,27
Santana de Parnaíba	90,88	72,73
Vargem Grande Paulista	87,41	84,38

Fonte: Censo 2010



Promover a qualidade de vida e o respeito
ao meio ambiente

Região Metropolitana Oeste

Municípios da Sub-Região Oeste	Domicílios com ocupação segura (próprio e alugado)	Domicílios com coleta de lixo	Domicílios com energia elétrica - Companhia Distribuidora
Araçariguama	83,25	91,23	99,39
Barueri	86,56	99,92	99,39
Carapicuíba	90,15	99,47	97,38
Cotia	91,36	99,29	98,82
Itapevi	90,81	99,19	96,81
Jandira	91,27	99,91	99,1
Osasco	89,8	99,29	98,69
Pirapora do Bom Jesus	90,37	97,06	97,01
Santana de Parnaíba	89,59	99,47	97,19
Vargem Grande Paulista	91,52	99,47	99,7

Fonte: Censo 2010

Ter todo mundo trabalhando pelo
desenvolvimento



Faça parte do Movimento Nós Podemos do seu Estado!

www.nospodemos.org.br



Movimento Nacional pela Cidadania e Solidariedade

Portal ODM



www.portalodm.com.br



SABIA MAIS SOBRE OS ODM

PORTAL ODM Acompanhamento Municipal dos Objetivos de Desenvolvimento do Milênio

pesquisar

PRINCIPAL | SISTEMAS DE INDICADORES | BIBLIOTECA MULTIMÍDIA | NOTÍCIAS | BOAS PRÁTICAS | CALENDÁRIO | SOBRE

Você está em: Portal ODM

SISTEMAS DE INDICADORES MUNICIPAIS

Relatórios Dinâmicos

Aqui, você encontrará análises, com gráficos ilustrativos, sobre a situação de cada Objetivo do Milênio em sua cidade.

-Selecione um Estado-

-Município-

Sistema de Indicadores Avançado

Acompanhe o andamento dos Indicadores de Desenvolvimento do Milênio em todos os municípios brasileiros; Faça comparações com outros municípios; gere mapas, gráficos e tabelas.

BIBLIOTECA MULTIMÍDIA ODM

Aqui você tem acesso à Biblioteca Multimídia com informações conceituais sobre os Objetivos do Milênio, em forma de textos, vídeos, publicações, casos de sucesso e material público.

Construa-se também um espaço interativo onde sua contribuição será muito bem vinda. **Acesse e participe!**

CADASTRE-SE PARA RECEBER NOSSAS NOVIDADES

NOME E-MAIL

CONFIRA O QUE ACONTECE NO MUNDO DOS ODM

Encontro Nacional com novos Prefeitos e Prefeitas
10 a 11 de Fevereiro de 2009

Portal ODM auxilia Prefeitos no planejamento de ações

ÚLTIMAS NOTÍCIAS

Estatuto possibilita ascensão da população negra
Por Yara Prates em 13.02.2009

Portal ODM auxilia Prefeitos no planejamento de ações
Por Yara Prates em 12.02.2009

Em encontro em Brasília, prefeitos chegam com questões específicas
Por Yara Prates em 12.02.2009

Para ONU, maioria das cidades tem atingido metas
Por Willian Teodoro em 10.02.2009

ONU aponta desafios para administrações municipais
Por Willian Teodoro em 10.02.2009

[Veja mais](#)

INDICADORES DO MILÊNIO 2009. PARANÁ E MESORREGIÕES

Publicação disponível para download

BAIXE GRÁTIS!

[CLIQUE AQUI](#)

Apoio:

ORBIS | SESI | 4PD | 8 JEITOS DE LER O MUNDO | UNICEF | UNIFIL | UNICEF | UNIFIL

Ministério do Planejamento | CNM | ipea | Ministério da Saúde | Secretaria Geral de Planejamento da República | UNIFIL

PRINCIPAL | SISTEMAS DE INDICADORES | BIBLIOTECA MULTIMÍDIA | NOTÍCIAS | BOAS PRÁTICAS | CONTATO

relatórios dinâmicos | sistemas de indicadores avançado | vídeos | boas práticas | publicações | imagens | sobre

2009 Portal ODM - Acompanhamento Municipal dos Objetivos de Desenvolvimento do Milênio © Todos os direitos reservados.